

Busca Llaves

(Manual de usuario)



Busca Llaves

Gracias por adquirir este busca llaves inteligente. Este dispositivo le ayudará a localizar sus pertenencias mediante una conexión Bluetooth y la aplicación ZFINDER. De esta manera podrá tener localizado su bolso, llaves, cartera, etc...
Por favor, lea detenidamente este manual de uso para asegurar el buen funcionamiento de su busca llaves.

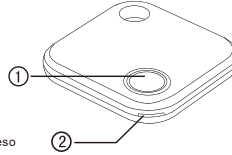
Product Overview

1. Botón

①

2. Altavoz y muesca para acceso

②



Funciones

- Se conecta a su teléfono móvil mediante Bluetooth y se comunica bidireccionalmente con él.
- Muestra la última ubicación antes de perder la conexión con el móvil. Así sabrá donde olvidó sus pertenencias.
- Un mismo móvil puede gestionar un máximo de 6 busca llaves.
- Selfie remoto.

Especificaciones

Tamaño:	38 * 38 * 6mm
Peso:	9g
Batería:	CR2032 Battery
Vida útil de la batería:	3-6 meses (reemplazable)
Versión Bluetooth (BT):	4.2
Potencia del altavoz:	≈ 85db
Aplicación:	ZFINDER
Compatible con:	iOS 7.0 y superior, Android 4.0 y superior
Rango efectivo mínimo:	≈ 15metros

Cómo usarlo

4.1. Instalación de la aplicación

- Android: Buscar e instalar la aplicación "ZFINDER" en la Play Store de Google.
- iOS: Buscar en la tienda de aplicaciones la aplicación ZFINDER.



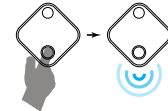
ZFINDER

4.2. Conexión

a. Encendido y apagado

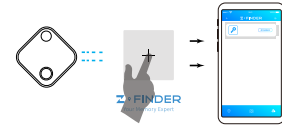
Encendido: Presione y mantenga presionado el botón durante 3 segundos. Se escucharán 3 pitidos.

Apagado: Presione y mantenga presionado el botón durante 3 segundos. Se escucharán 3 pitidos.

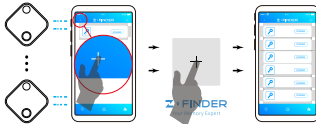


b. Activar Bluetooth en el móvil y ejecutar la aplicación ZFINDER*, Pulsar "+" para agregar un dispositivo.

El móvil se conectará automáticamente con el dispositivo. Mientras esté conectado, en el rango, el icono será azul. Si no está conectado o se desconecta, el icono será gris.

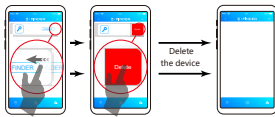


c. Cuando necesite agregar más dispositivos, pinche sobre el símbolo "+" en la esquina superior izquierda. El dispositivo se agregará automáticamente. Recuerde encender el dispositivo previamente.



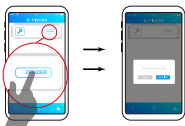
d. Borrar un dispositivo:

Deslice de derecha a izquierda sobre el dispositivo que quiere borrar. Aparecerá un icono de eliminar, púselo.



e. Renombrar dispositivo:

Puede renombrar los dispositivos para tenerlos controlados. Haga click en el nombre y escriba el nuevo en la ventana emergente.



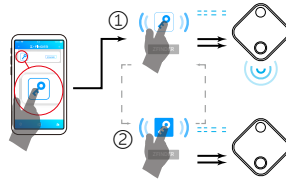
4.3. Ajustes del busca llaves

a. Función anti-pérdida u olvido:

En este modo, si el móvil se desconecta del dispositivo, éste último emitirá un pitido recordándole que se lo ha dejado olvidado. De esta manera, siempre que se pierda la conexión entre ambos, el pitido le avisará de que se está olvidando sus pertenencias.

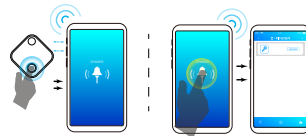
b. Buscando su móvil o su dispositivo:

Siempre que ambos estén en rango y conectados, podrá buscar cualquier de los dos. Pulse el botón del dispositivo 2 veces seguidas y sonará el móvil. O pulse el icono de la llave en la aplicación ZFINDER y sonará el dispositivo.



c. Cancelar el pitido de búsqueda:

Click en el botón (P) o ↑ en la APP y se detendrá la alarma sonora. Presione el botón en el dispositivo y se silenciará la alarma.



4.4. Selfie remoto

Pinche en el botón (C) en la APP para entrar en modo foto;
Pinche en el botón (C) en la APP para entrar en modo foto;
Pulse el botón en el dispositivo para tomar foto o video.

4.5. Seguimiento y geolocalización

La aplicación tiene un historial de geolocalización y mostrará siempre la última ubicación en la que el móvil y busca llaves estaban conectados.

4.6. Modo antiolvido o pérdida

Pinche en el botón (S) para entrar en modo ajustes, click en el deslizante que pone "Two-way anti-lost" para activarlo.

A partir de ahora, cuando su móvil se aleje del dispositivo, cuando se lo olvide, se activará una alarma sonora. Útil también para evitar un robo.

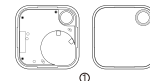


Cambio de batería

5.1. Localice la pestaña en una de las esquinas del dispositivo. Con la uña o una monera, gire para abrir la tapa.

5.2. Instalación de la nueva batería

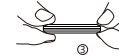
a. Instale la nueva batería (CR2032) en el lugar y posición en los que estaba la que está reemplazando: positivo hacia arriba y negativo hacia abajo. El símbolo "+" representa el positivo de la batería.



b. Vuelva a montar la tapa trasera en su lugar original, tal y como se muestra en esta imagen.



c. Presione firmemente la tapa para asegurarse de que esta cierra apropiadamente con la tapa inferior.



d. La batería ha sido reemplazada.



Accessories



NOTAS

- Este dispositivo respeta su privacidad. No envía datos personales
- Asegúrese de activar el modo Bluetooth de tu teléfono móvil y de que el dispositivo tiene suficiente batería para operar.